



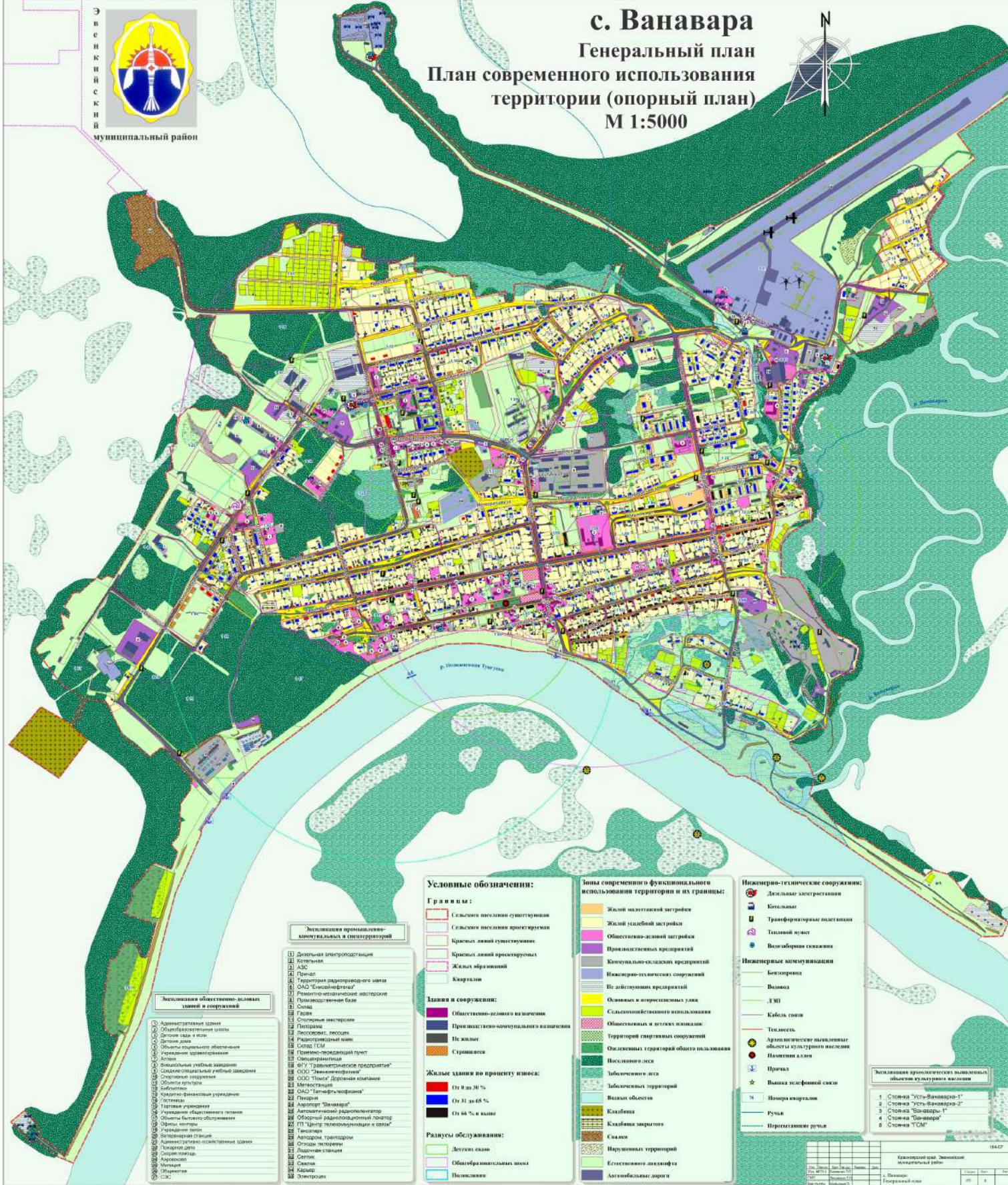
Элистанский муниципальный район

# с. Ванавара

## Генеральный план

### План современного использования территории (опорный план)

М 1:5000



- Заселенные промышленно-коммунальные и индустриальные территории**
1. Дворовые электростанции
  2. Котельные
  3. АЭС
  4. Канал
  5. Территория радиорелейного пункта
  6. ОАО "Енисейнефтегаз"
  7. Ремонтно-механические мастерские
  8. Производственная база
  9. Склады
  10. Газов
  11. Складские помещения
  12. Плотина
  13. Лесосектор, лесозащитный пункт
  14. Склад ТЭМ
  15. Пункты-трансформаторные пункты
  16. ООО "Тамбов-Дорожная компания"
  17. Металлургия
  18. ОАО "Тамбовнефтегаз"
  19. Плотина
  20. Аэропорт "Ванавара"
  21. Автоматизированный радиопередатчик
  22. Обслуживающий радиолокационный пункт
  23. ПТ "Центр телекоммуникации и связи"
  24. Газопровод
  25. Канализация
  26. Автодороги, транспорт
  27. Опасные объекты
  28. Пункты связи
  29. Склады
  30. Аэропорт
  31. Металлургия
  32. Общественные здания
  33. Склады

- Заселенные общественно-деловые здания и сооружения**
1. Административные здания
  2. Образовательные центры
  3. Детские сады и ясли
  4. Детские дома
  5. Объекты культурного наследия
  6. Объекты здравоохранения
  7. Аэропорт
  8. Библиотечные здания
  9. Культурно-досуговые учреждения
  10. Гостиницы
  11. Торговые учреждения
  12. Учреждения общественного питания
  13. Объекты бытового обслуживания
  14. Объекты культуры
  15. Учреждения связи
  16. Радиостанции
  17. Административные объекты
  18. Пункты связи
  19. Аэропорт
  20. Металлургия
  21. Общественные здания
  22. Склады

- Условные обозначения:**
- Границы:**
- Сельского поселения
  - Сельского поселения (проектируемая)
  - Красных линий существующих
  - Красных линий проектируемых
  - Жилых образований
  - Кварталов
- Здания и сооружения:**
- Общественно-деловые здания
  - Промышленно-коммунальные здания
  - Ис. жилие
  - Сторожки
- Жилые здания по проценту износа:**
- От 0 до 30 %
  - От 31 до 65 %
  - От 66 % и выше
- Радиусы обслуживания:**
- Легковые такси
  - Общественный транспорт
  - Пешеходы

- Зоны современного функционального использования территории и их границы:**
- Жилый малозаточный застройкой
  - Жилый среднеточный застройкой
  - Общественно-деловой застройкой
  - Промышленно-деловой застройкой
  - Канализационно-сборной застройкой
  - Индустриально-технической застройкой
  - Не действующая застройкой
  - Основных и второстепенных улиц
  - Сельскохозяйственного использования
  - Общественных и деловых зон
  - Территорий спортивных сооружений
  - Общественных территорий общего пользования
  - Высокого леса
  - Заболоченных мест
  - Заболоченных территорий
  - Водные объекты
  - Календы
  - Календы заповедные
  - Сылки
  - Нарушенные территории
  - Естественные ландшафты
  - Автомобильные дороги

- Инженерно-технические сооружения:**
- Дорожные застройки
  - Каналы
  - Трансформаторные подстанции
  - Телевизионный пункт
  - Воздушные линии
- Инженерные коммуникации:**
- Безопасность
  - Водопровод
  - ЭЭП
  - Кабель связи
  - Телевидение
  - Археологические памятники
  - Памятник истории
  - Почта
  - Вышка радиосвязи
  - Новая застройка
  - Ручьи
  - Ирригационные каналы

- Заселенные промышленно-коммунальные объекты культурного наследия:**
1. Стоянка "Усть-Ванавара-1"
  2. Стоянка "Усть-Ванавара-2"
  3. Стоянка "Ванавара-1"
  4. Стоянка "Ванавара"
  5. Стоянка "ТЭМ"

1:5000		1:5000		1:5000	
№	Имя	№	Имя	№	Имя
1	С. Ванавара	2	С. Ванавара	3	С. Ванавара
4	С. Ванавара	5	С. Ванавара	6	С. Ванавара